

WHIRLPOOL MONTREAL



ELITE SERIE
MODELL PE865
230 X 230 X 91
cm



Unterwasserscheinwerfer Spa Touch Display Wasserlinienbeleuchtung



Ozonator

WaveSelect Verkleidung

UV Desinfektion



WATERWAVE SPA

www.waterwave.de



WHIRLPOOL MONTREAL ELITE SERIE



TECHNISCHE DATEN

Maße:	230 x 230 x 91 cm
Leergewicht:	380 kg
Wasserkapazität:	1.819 l
Gesamtgewicht:	2.199 kg
Verkleidungsfarbe:	siehe Übersicht
Wannenfarbe:	siehe Übersicht
Verkleidung:	WPC Verkleidung

DETAILS

Sitzplätze:	3
Liegeplätze:	2
Wasserdüsen:	59
Fußmassage:	inklusive
Nackenmassage:	inklusive
Isolierung:	Xtreme Isolation
Rahmen:	Edelstahlrahmen
Steuerung:	Balboa
Bedienfeld:	Spatouch
Einzelplatzsteuerung:	optional
Wasserpumpe:	1 x 3 PS 2-stufig + 2 x 3 PS 1-stufig
Zirkulationspumpe:	Silent Wave Eco
Ozonator:	inklusive
UV Desinfektion:	inklusive
Filter:	2 x 50 sq Ft.
Wasserablass:	inklusive
Heizung:	3 KW Balboa
Elektrische Anforderungen:	3 Phasen 20 Ampere, 400 Volt

LED BELEUCHTUNG

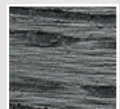
LED Ambient Light:	je nach Modell
LED Wasserlinie:	inklusive
Wasserfontainen:	inklusive
LED Unterwasserscheinwerfer:	inklusive
Wasserfall:	Wave Design
Haltegriff:	inklusive
LED Corner Licht:	je nach Modell

OPTIONAL

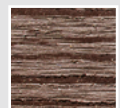
- Airblower (Luftpumpe mit bis zu 14 zusätzlichen Luftdüsen und Aromatherapie, je nach Modell)
- Waterwave Sound System
- Waterwave Select Cabinet
- WiFi Control System
- Hydrospeed Massage
- Waterwave Clear Saltsystem
- Vorbereitung externer Zugang (Bsp. Luft/Wärmepumpe)

PREMIUM VERKLEIDUNG

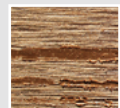
Wave Select Cabinet



Dark Grey

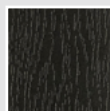


Moccha

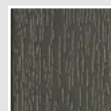


Light Oak

VERKLEIDUNGSFARBEN STANDARD



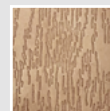
Black



Dark Grey



Light Grey



Dark Brown

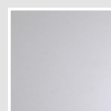
WANNENFARBEN



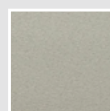
Pure White



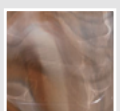
Silver Marble



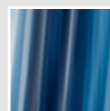
White Pearl



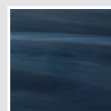
Gypsum



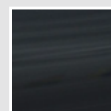
Mediterr. Sunset



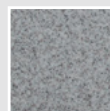
Ocean Wave



Summer Sapphire



Midnight Opal



Sahara