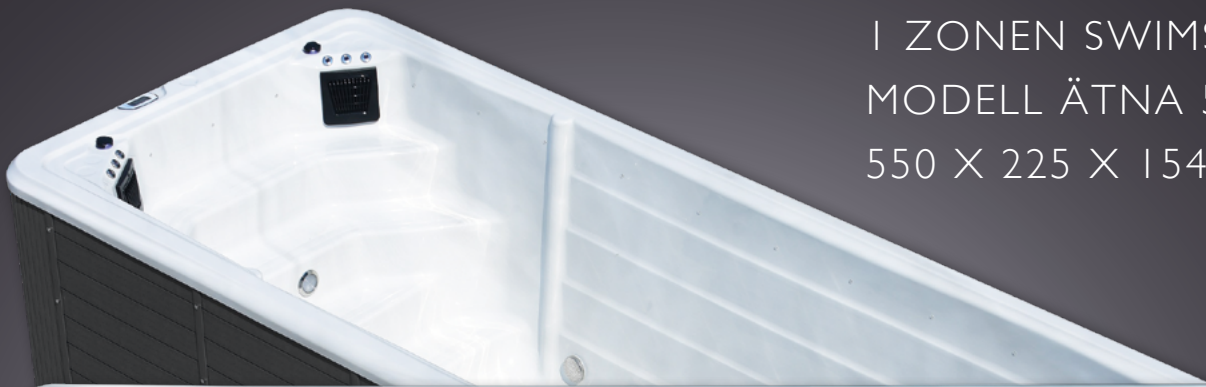


SWIMSPA ÄTNA 55



I ZONEN SWIMSPA
MODELL ÄTNA 55
550 X 225 X 154 cm



Gegenstromanlage



Spa Touch Display



Unterwasserscheinwerfer



Ozonator



Xtreme Isolation



UV Desinfektion



WATERWAVE SPAS®

www.waterwave.de



SWIMSPA MODELL ÄTNA 55



TECHNISCHE DATEN

Maße:	550 x 225 x 154 cm
Leergewicht:	1.680 kg
Wasserkapazität:	10.700 l
Gesamtgewicht:	12.380 kg
Verkleidungsfarbe:	siehe Übersicht
Wannenfarbe:	siehe Übersicht
Verkleidung:	WPC Verkleidung

GEGENSTROMANLAGE UND PUMPEN

Gegenstromanlage:	inklusive (3 River Stream Jets)
Wasserpumpen Gegenstromanlage:	2 x Wasserpumpe 3 PS (1 stufig) 1 x Wasserpumpe 2 PS (1 stufig)
Zirkulationspumpe:	inklusive
Luftpumpe:	optional
Luftdüsen:	optional (Whirlpoolbereich)

DETAILS

Isolierung:	Xtreme Isolation
Rahmen:	Stahlrahmen verzinkt
Steuerung Balboa:	inklusive
Luft/Wasserregler:	inklusive
Bedienpanel:	inklusive
Ozonator:	inklusive
UV Desinfektion:	inklusive
Filter SwimSpabereich:	2 x 50 sq Ft.
Absperrventile:	inklusive
Wasserablass:	inklusive
Heizung SwimSpabereich:	3 KW
Stromanschluss:	3 Phasen 20 Ampere, 400 Volt

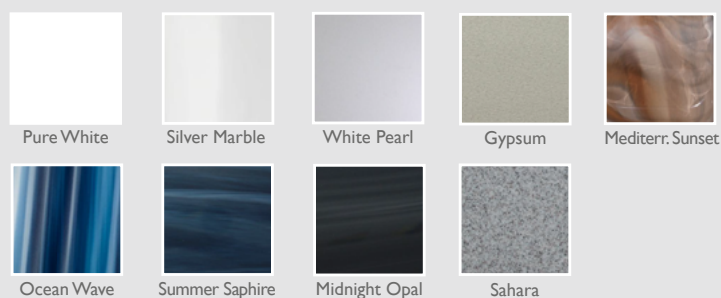
LED BELEUCHTUNG

LED Wasserlinienbeleuchtung:	inklusive
LED Unterwasserscheinwerfer:	inklusive

OPTIONAL

- Tripower Gegenstromanlage
- Tornado Gegenstromanlage (frequenzgesteuert und extra stark)
- Luftwärmepumpe (siehe Preisliste – fragen Sie Ihren Fachberater)
- Vorbereitung externer Zugang (Bsp. Luft/Wärmepumpe)

WANNENFARBEN



VERKLEIDUNGSFARBEN

